

# EINLADUNG

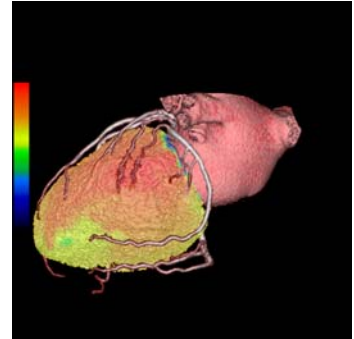
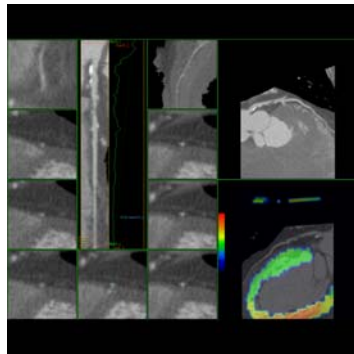
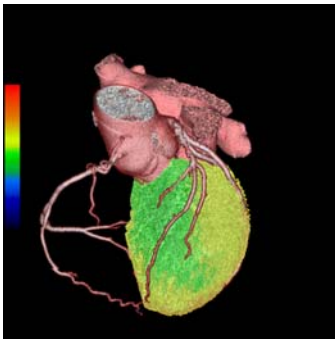
## „Telfer Dialog“

### Nuklearmedizin und Schilddrüse

Einweihungsfeier unserer neuen Gammakameras

Dr. Elisabeth Mayr, Dr. Dirk Heute  
PKA für Schilddrüsendiagnostik und Nuklearmedizin Telfs

vom 27. – 28. März 2009



SPECT-Perfusionsbilder fusioniert mit Cardiac-CT

**SCHILDDRÜSE**  
**NUKLEARMEDIZIN**  
TELFS

## Freitag, 27. März 2009: Telfer Dialog Nuklearmedizin und Schilddrüse

### PKA für Schilddrüsendiagnostik und Nuklearmedizin Telfs

Fachärztehaus 1 Telfs, Vortragsraum des Roten Kreuzes gegenüber der Praxis, Marktplatz 3, 6410 Telfs

13.15 E. Mayr, Telfs Begrüßung

### Nuklearkardiologie

Vorsitz: W. Grander, Hall / Tirol, F. Weidinger, Wien

13.20 W. Grander, Hall / Tirol Wünsche des Kardiologen an die bildgebende Diagnostik  
13.30 F. Prasch, Mödling Nuklearkardiologie – State of the Art  
13.50 I. Valenta, Zürich Multimodale Bildgebung und Zukunftsperspektiven der Nuklear-Kardiologie  
14.10 F. Weidinger, Wien Nutzen von multimodaler Bildgebung für den interventionellen Kardiologen  
14.20 Diskussion

### 14.30 Pause

### Thyreologie

Vorsitz: H. Schmidt, München, W. Zechmann, Wörgl

15.00 K. Kapelari, Innsbruck TSH-Referenzwerte im Kindes- und Jugendalter  
15.10 H. Schmidt, München Schilddrüsenerkrankungen bei Kindern und Jugendlichen  
15.30 Diskussion

### 15.40 Pause

### Niere/Knochen

Vorsitz: B. König, Wien, A. Kroiss, Wien

16.15 W. Zechmann, Wörgl Grundlagen nuklearmedizinischer Nierendiagnostik  
16.30 B. König, Wien Einige moderne Aspekte der nuklearmedizinischen Nierendiagnostik  
16.50 Diskussion  
  
17.00 T. Luze, Telfs Wünsche des Orthopäden an die Nuklearmedizin  
17.10 L. Rettenbacher, Salzburg Nuklearmedizinische Skelettdiagnostik jenseits der Metastasensuche  
17.30 Diskussion  
  
17.40 D. Heute, Telfs Zusammenfassung – Was ist neu in Telfs?

**Wir freuen uns auf Ihr Kommen und wünschen Ihnen eine interessante Veranstaltung.  
Bewusst haben wir vier eigenständige Themenblöcke geplant, um Ihnen die Auswahl eines  
bestimmten Schwerpunkt-Themas zu ermöglichen.**

## Abendveranstaltung auf der Rauthütte

Treffpunkt:

19.00 Hotel Xander

19.15 Talstation Rodelbahn der Rauthütte

### **Alternativ Winterwanderung (~ 60 Min.) oder Transfer direkt zur Rauthütte**

20.15 Empfang auf der Rauthütte

20.30 Abendessen: Raclette und mehr

Gilbert Sabitzer / Janez Gregorič:

**Arrangements für Saxophon und Gitarre mit Stücken von Astor Piazzolla, Maximo Diego Pujol, u.a.**

Für Geübte gibt es die Möglichkeit, von der Hütte mit der Rodel abzufahren. (Bitte warme Kleidung und gutes Schuhwerk nicht vergessen. Sofern Sie eine Rodel besitzen, bitten wir Sie, diese mitzubringen.)

## Samstag, 28. März 2009: Telfer Dialog Nuklearmedizin und Schilddrüse

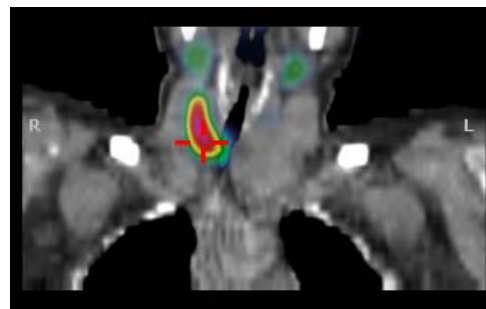
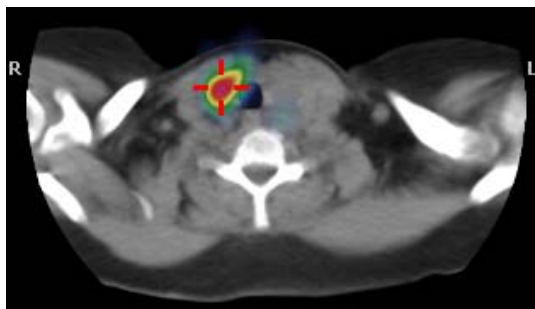
### Hotel Xander

Leutasch

### (Radio)-Aktives Frühstück

Vorsitz: A. Becherer, Feldkirch, H. Spiss, Imst

9.00	C. Falk, Mödling	Nuklearmedizinische Informationssysteme (NIS) in der täglichen Routine
9.10	P. Knoll, Wien	Neue technische Entwicklungen in der SPECT-Bildgebung
9.30	A. Janus, Münster	Neue Tracer-Entwicklungen auch zur Verwendung im Privatinstitut?
9.50		Diskussion
10.00		Pause
10.15	C. Scherfler	Wünsche des Neurologen an die Hirnfunktionsdiagnostik
10.35	R. Pichler, Linz	Spect und PET in der Demenzabklärung
10.50	S. Mirzaei, Wien	Datscan: Von der Zulassung zur Anwendung in der Routinediagnostik
11.10		Diskussion
11.20		Pause
11.30	S. Kohlfürst, Klagenfurt	Nuklearmedizin extramuralis – quo vadis?
11.40	S. Mirzaei, Wien S. Kohlfürst, Klagenfurt A. Becherer, Feldkirch	Runder Tisch



Bitte richten Sie Anfragen an:

E. Mayr, D. Heute  
T: +43 5262 697073  
F: +43 5262 697074  
E: nuk-telfs@gmx.at

T: + 43 1 97272 2818 (C. Hentschl, GE)  
F: +43 1 97272 2222 (GE)  
E: claudia.hentschl@ge.com

Fachärztehaus 1 Telfs  
Marktplatz 3  
6410 Telfs  
Tirol/Österreich

Mit freundlicher Unterstützung von:

GE Healthcare



General Electric Austria GmbH

Visit us on the Internet:  
<http://www.gehealthcare.com/austria>

Wir freuen uns, das dritte Mal ein österreichisches Anwendertreffen in der nuklearmedizinischen Bildgebung unterstützen zu dürfen!

Herzlichen Dank an folgende zusätzliche Unterstützenden:

GE Healthcare



**SANDOZ**  
Eine gesunde Entscheidung

**HYPO TIROL BANK**  
Wir realisieren Ideen.

