



„Telfer Dialog“

Nuklearmedizin und Schilddrüse vom 27. – 28. März 2009

Einweihungsfeier unserer neuen Gammakameras

Dr. Elisabeth Mayr, Dr. Dirk Heute
PKA für Schilddrüsendiagnostik und Nuklearmedizin Telfs

Freitag, 27. März 2009: Telfer Dialog Nuklearmedizin und Schilddrüse:
Fachärztehaus 1 Telfs, Vortragsraum des Roten Kreuzes, Marktplatz 9, Telfs

13.15 E. Mayr, Telfs Begrüßung

13.20 Nuklearkardiologie

Vorsitz: W. Grander, Hall / Tirol, F. Weidinger, Wien

W. Grander, Hall / Tirol Wünsche des Kardiologen an die bildgebende Diagnostik
F. Prasch, Mödling Nuklearkardiologie – State of the Art
I. Valenta, Zürich Multimodale Bildgebung und Zukunftsperspektiven der Nuklear-Kardiologie
F. Weidinger, Wien Nutzen von multimodaler Bildgebung für den interventionellen Kardiologen

15.00 Thyreologie

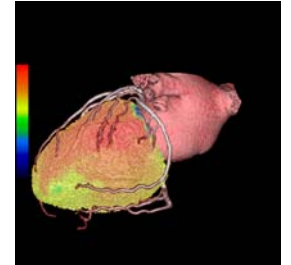
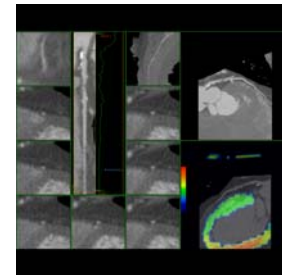
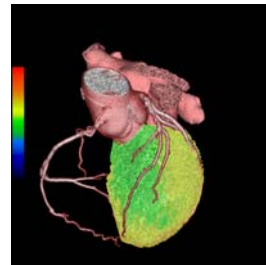
Vorsitz: H. Schmidt, München, W. Zechmann, Wörgl

K. Kapelari, Innsbruck TSH-Referenzwerte im Kindes- und Jugendalter
H. Schmidt, München Schilddrüsenerkrankungen bei Kindern und Jugendlichen

16.15 Niere/Knochen

Vorsitz: B. König, Wien, A. Kroiss, Wien

W. Zechmann, Wörgl Grundlagen nuklearmedizinischer Nierendiagnostik
B. König, Wien Einige moderne Aspekte der nuklearmedizinischen Nierendiagnostik
T. Luze, Telfs Wünsche des Orthopäden an die Nuklearmedizin
L. Rettenbacher, Salzburg Nuklearmedizinische Skelettdiagnostik jenseits der Metastasensuche
D. Heute, Telfs Zusammenfassung - Was ist neu in Telfs?



SPECT-Perfusionsbilder fusioniert mit Cardiac-CT

20.15 Abendveranstaltung auf der Rauthütte

Gilbert Sabitzer / Janez Gregorič: Arrangements für Saxophon und Gitarre mit Stücken von Astor Piazzolla u.a.

Samstag, 28. März 2009: (Radio)-Aktives Frühstück Hotel Xander, Leutasch

Vorsitz: A. Becherer, Feldkirch, H. Spiss, Imst

9.00 Gemischte Themen

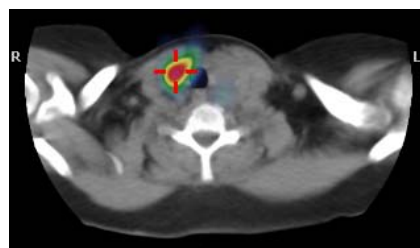
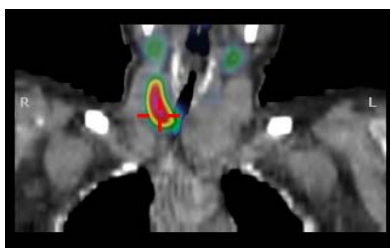
C. Falk, Mödling Nuklearmedizinische Informationssysteme (NIS) in der täglichen Routine
P. Knoll, Wien Neue technische Entwicklungen in der SPECT-Bildgebung
A. Janus, Münster Neue Tracer-Entwicklungen auch zur Verwendung im Privatinstitut?

10.15 Neurologie

C. Scherfler Wünsche des Neurologen an die Hirnfunktionsdiagnostik
R. Pichler, Linz Spect und PET in der Demenzabklärung
S. Mirzaei, Wien Datscan: Von der Zulassung zur Anwendung in der Routinediagnostik

11.30 Diskussion & Runder Tisch: Nuklearmedizin extramuralis – quo vadis?

S. Kohlfürst, Klagenfurt
S. Mirzaei, Wien
A. Becherer, Feldkirch



Bewusst haben wir vier eigenständige Themenblöcke geplant, um Ihnen die Auswahl eines bestimmten Schwerpunkt-Themas zu ermöglichen.
Wir freuen uns auf Ihr Kommen und wünschen Ihnen eine interessante Veranstaltung!

Herzlichen Dank an folgende Unterstützenden:

GE Healthcare



General Electric Austria GmbH



Bitte richten Sie Anfragen / Ihre Anmeldung an:

E. Mayr, D. Heute
Fachärztehaus 1 Telfs - Marktplatz 3
6410 Telfs

T: +43 5262 6970
F: +43 5262 697074
E: nuk-telfs@gmx.at

Alternativ:

T: + 43 1 97272 2818 (C. Hentschl, GE)
F: +43 1 97272 2222 (GE)
E: claudia.hentschl@ge.com