

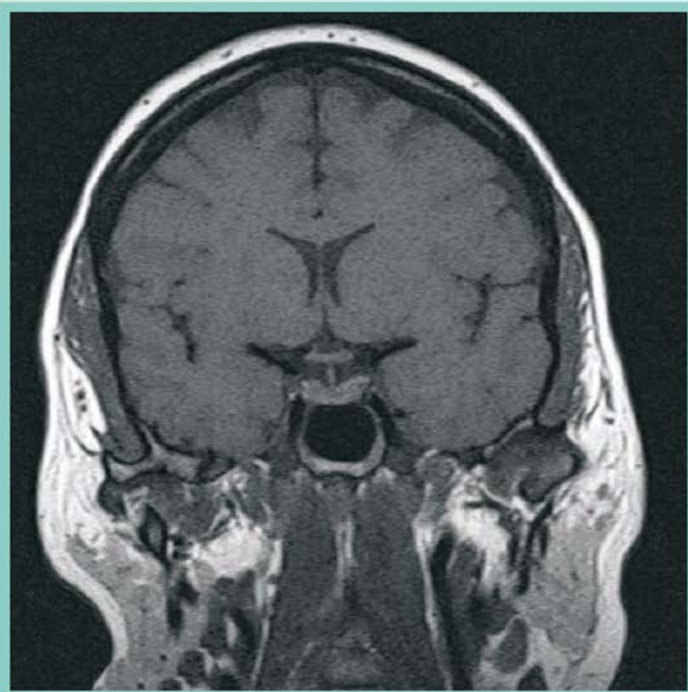
M. DROSTE | H. ELTZE

DIE HIRNANHANGSDRÜSE

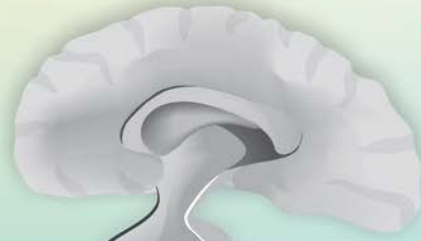
Materialien zur Unterstützung der Gespräche mit den Betroffenen



HORMONE - REGULATION - ERKRANKUNGEN



MRT
DARSTELLUNG DER HIRNANHANGSDRÜSE (HYPOPHYSE)



ADH
Oxytozin

ACTH



Nebenniere

Kortisol

TSH



Schilddrüse

T₃ / T₄

LH/FSH



Geschlechtsorgane

Testosteron /
Östrogene

hGH



Wachstumshormon

IGF-I

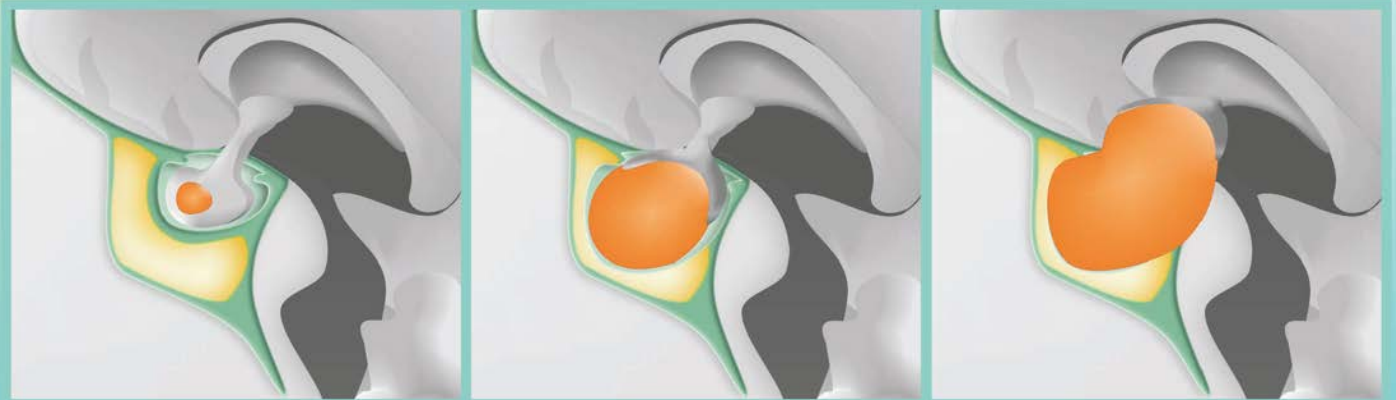
PRL



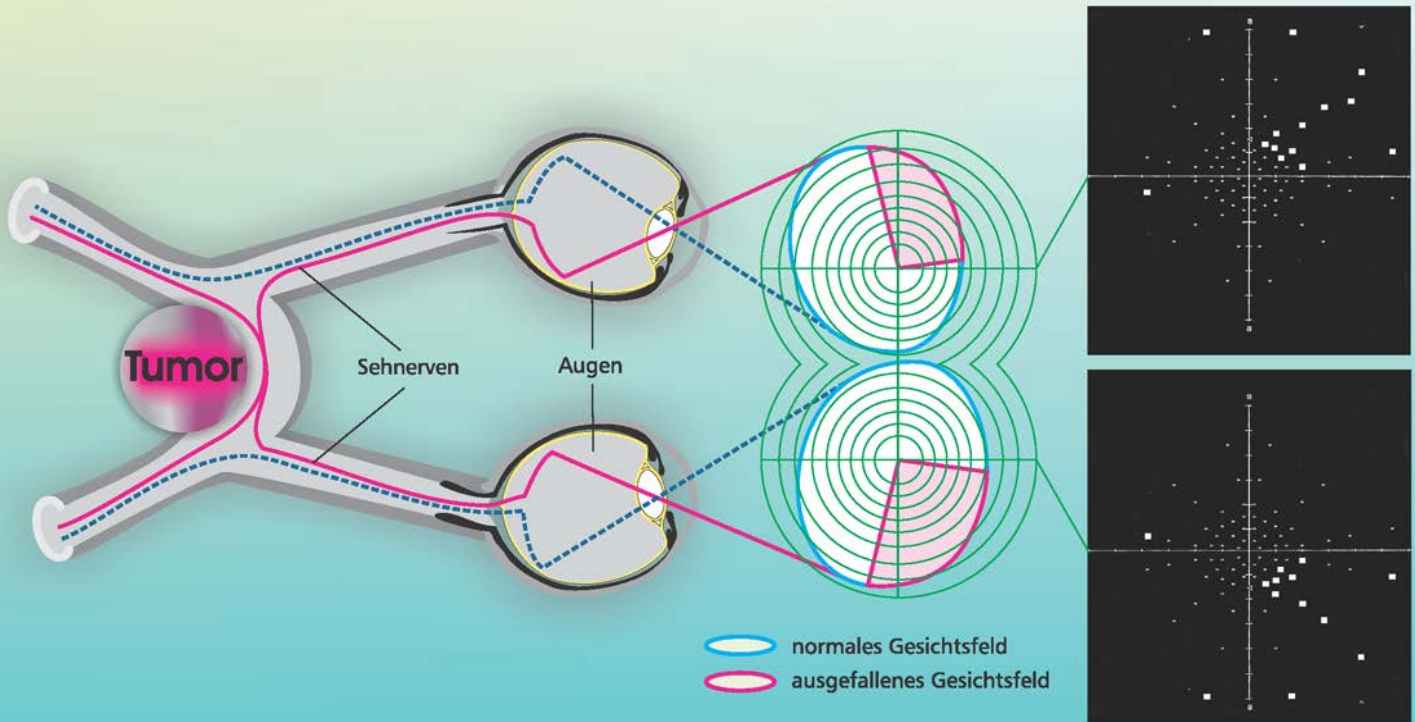
Milchbildung

DIE HIRNANHANGSDRÜSE

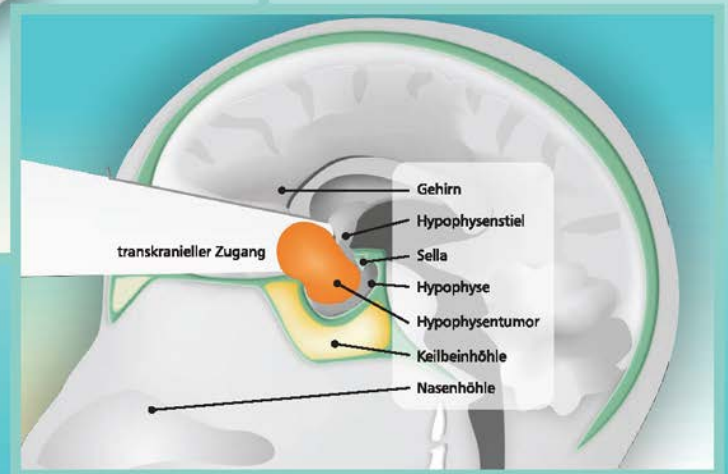
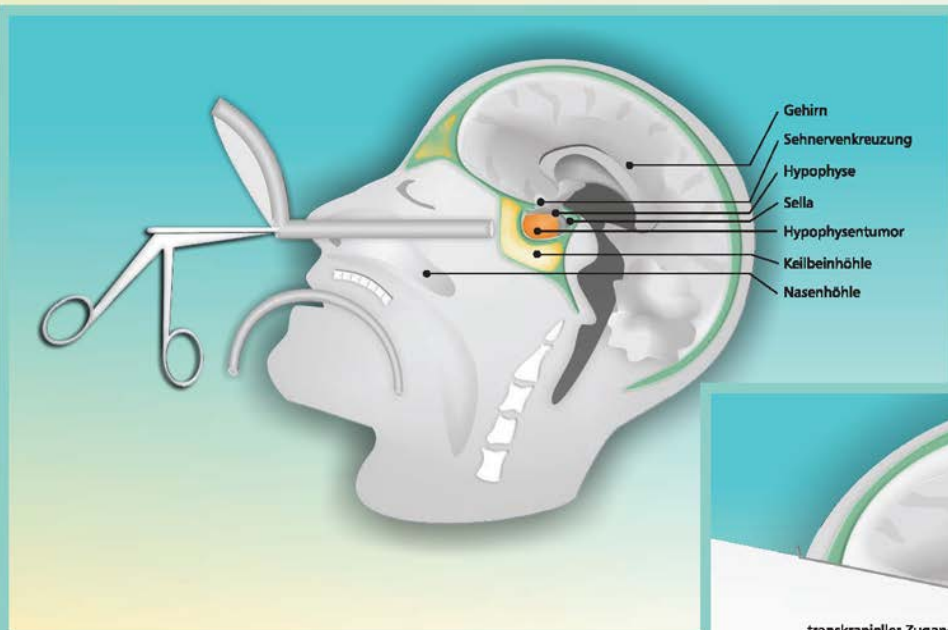
SCHALTSTELLE DER ZENTRALEN REGULATION DER HORMONE



TUMOREN DER HIRNANHANGSDRÜSE
INNERHALB UND OBERHALB DER SELLA



TUMOR DER HIRNANHANGSDRÜSE AUSWIRKUNGEN AUF DAS GESICHTSFELD



TUMOR DER HIRNANHANGSDRÜSE

TRANSSPHENOIDALE OPERATION

TRANSKRANIELLE OPERATION

DIE HIRNANHANGSDRÜSE - HORMONE - REGULATION - ERKRANKUNGEN

Materialien zur Unterstützung der Gespräche mit den Betroffenen

Bildgebung
Kernspintomographie1

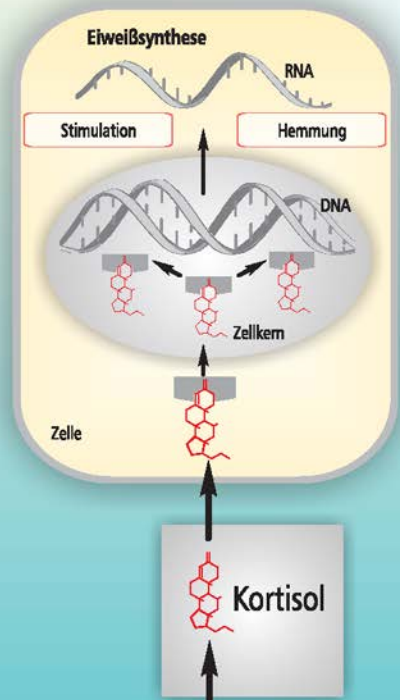
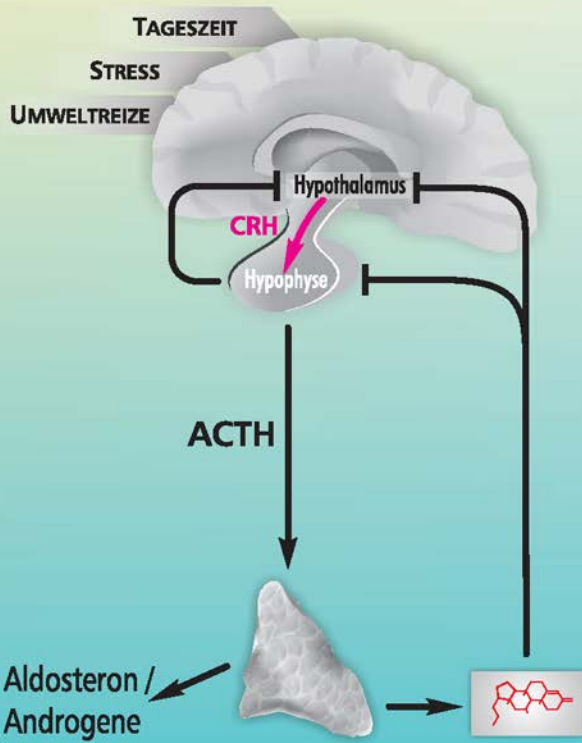
MRT

I**Nebenniere**Kortisol:
Regulation und Wirkung**Hormone**
neuroendokrine Regulation2II**Schilddrüse**Thyroxin:
Regulation und Wirkung**Hypophyse**
Raumforderungen3III**Hoden**Testosteron:
Regulation und Wirkung**Sehnerv**
Gesichtsfeldprüfung4IV**Eierstöcke**Östradiol:
Regulation und Wirkung**Hypophyse**
Operation5

OP

V**Wachstum**Wachstumshormon:
Regulation und WirkungAusführlichere Broschüren zu den verschiedenen Themen können angefordert werden: www.endokrinologie.net

Dieses Leporello ist als Unterstützung für die Gespräche mit Betroffenen gedacht. Es sollte nicht ohne Erklärungen an Patienten weitergegeben werden. Alle Angaben sind bewusst vereinfacht dargestellt, um das Gespräch zu unterstützen. Das Werk mit allen seinen Teilen ist urheberrechtlich geschützt. Jede Verwertung außerhalb der Bestimmungen des Urheberrechtes ist ohne schriftliche Zustimmung des Herausgebers unzulässig. Das gilt insbesondere für Vervielfältigung, Übersetzung, Mikroverfilmung und die Einspeicherung und Verwertung in elektronischen Systemen, dem Intranet sowie dem Internet.

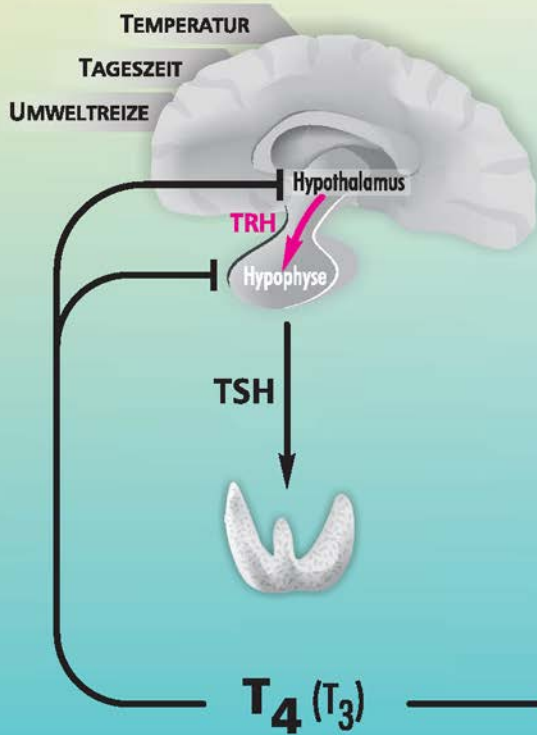


Regulation

Transport

Wirkung

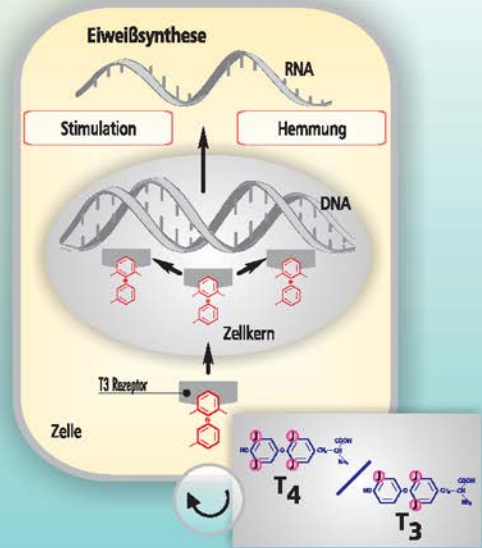
ZENTRALE REGULATION DER NEBENNIERENFUNKTION



Regulation

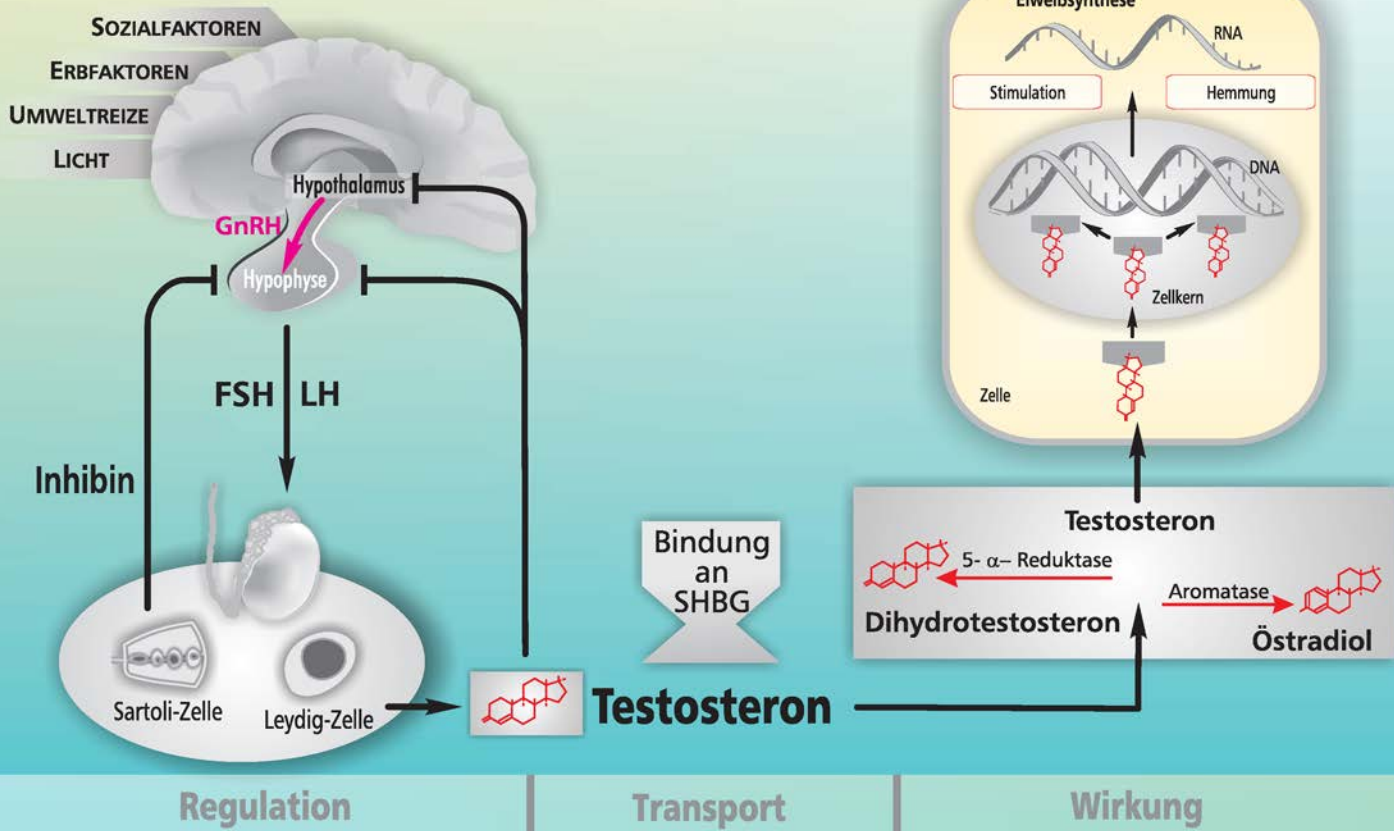


Transport

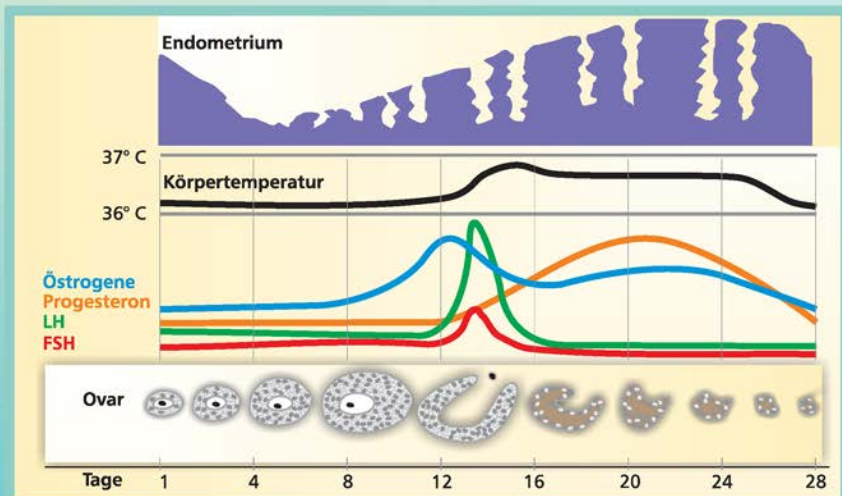
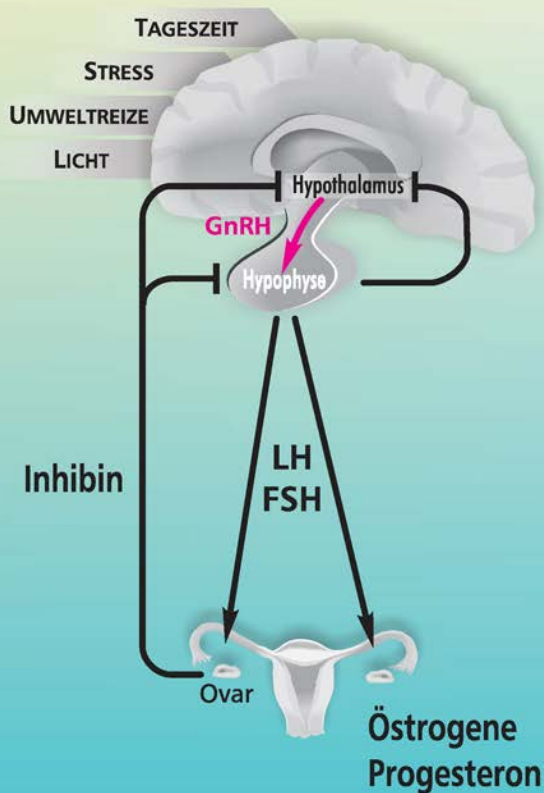


Wirkung

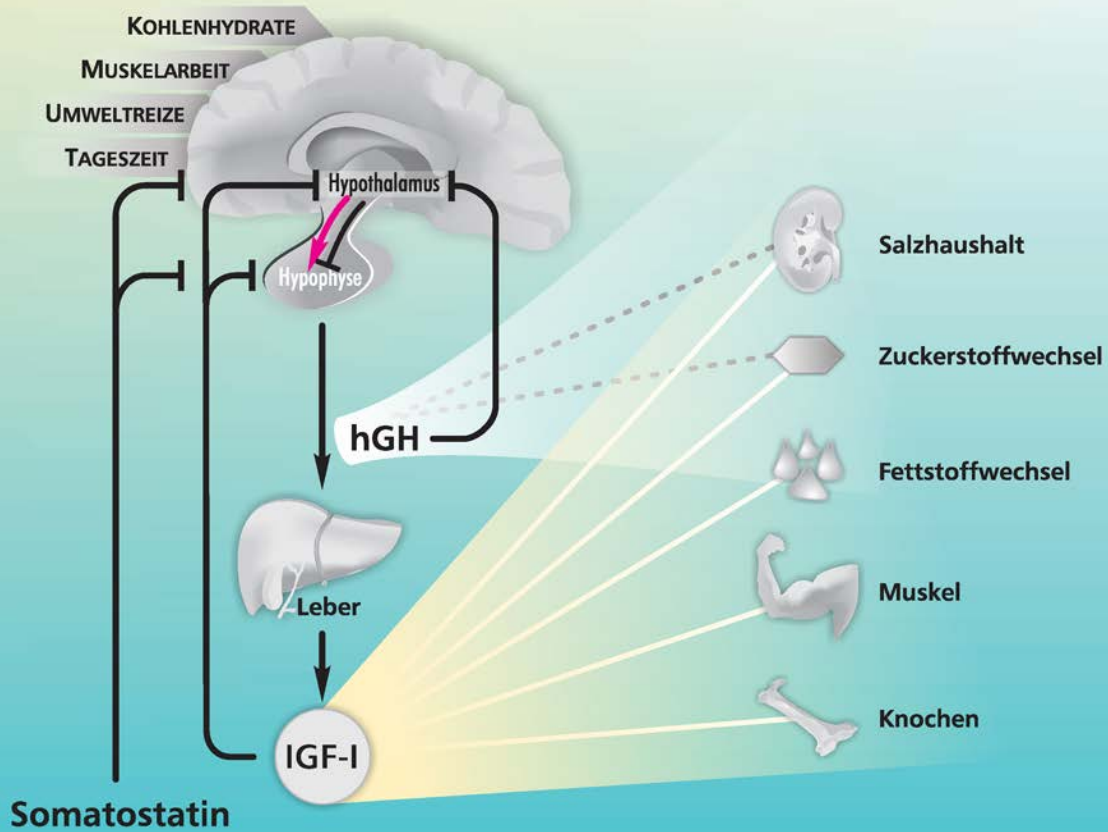
ZENTRALE REGULATION DER SCHILDRÜSE



ZENTRALE REGULATION DER HODEN



ZENTRALE REGULATION DER EIERSTÖCKE UND DES WEIBLICHEN ZYKLUS



ZENTRALE REGULATION VON WACHSTUMSHORMON (hGH)