

Geschäftsstelle der
Deutschen Gesellschaft für Endokrinologie
EndoScience Endokrinologie Service GmbH
Hopfengartenweg 19
90518 Altdorf



oder zurückfaxen an: 09187 / 97 424 71
Nähere Informationen auch unter www.endokrinologie.net



DGE2020 - ein Konzept für die Zukunft

Mit allen Mitgliedern der DGE arbeitet der Vorstand an einem Konzept, das die DGE innovativ, attraktiv und zukunftsfähig macht. Gestalten Sie die Zukunft der DGE aktiv mit!

Mehr Informationen zu DGE2020 finden Sie auf unserer Homepage:
www.endokrinologie.net



Wissenschaft und Forschung fördern

Die DGE unterstützt die Forschungstätigkeiten auf den Gebieten der Endokrinologie und des Stoffwechsels in Arbeitsgemeinschaften und Sektionen. Die DGE engagiert sich gezielt für junge Wissenschaftler/innen in der Endokrinologie. Sie vergibt regelmäßig Stipendien und Preise, um den Nachwuchs für die Wissenschaft zu begeistern und zu fördern.

Wissenschaftspreise und Stipendien

- Schoeller-Junkmann-Preis
- Merck – European Thyroid von Basedow Research Prize
- Novartis Preis „Junge Endokrinologie“
- Ernst and Berta Scharer Prize
- Dietrich-Knorr-Preis
- German Pfizer Young Investigators Fellowship
- MSD Stipendium Diabetes mellitus in Kooperation mit der DGE
- Reisekostenstipendien

YARE:

Young Active Research in Endocrinology

Eine weitere Aktivität, die von der DGE besonders unterstützt wird, ist die Informationsplattform YARE (www.young-active-research.eu). Sie wendet sich speziell an junge wissenschaftlich tätige DGE-Mitglieder oder auch bisher nicht in der DGE organisierte endokrinologisch aktive Forscher/innen. Dieser Zusammenschluss von jungen Endokrinologen/innen bietet die Möglichkeit eines schnellen und unkomplizierten wissenschaftlichen Gedankenaustausches sowie interessante Veranstaltungen und Fortbildungen – geplant und organisiert von jungen Endokrinologen/innen.



Forschen. Erkennen. Behandeln.

Hier forscht und fördert die DGE für Sie

Um die Vielzahl unterschiedlicher Themen in der Endokrinologie adäquat abzubilden und die Forschung in den einzelnen Teilbereichen angemessen zu fördern, gründete die Gesellschaft Sektionen, Arbeitsgemeinschaften und Kommissionen. Jede von ihnen widmet sich einer spezifischen Disziplin in der Endokrinologie. Die Mitglieder profitieren dadurch von einem schnellen Wissens- und Erfahrungsaustausch, kompetenten Ansprechpartnern/innen und einem effektiven Vorantreiben besonders drängender fachspezifischer Anliegen. Die Kommissionen der DGE werden vom Vorstand eingesetzt. Ihre Aufgaben sind rasche und kompetente Stellungnahmen zu dringenden Fragen der Endokrinologie.

Sie können jederzeit kostenfrei aktives Mitglied in einer der Sektionen, Kommissionen und Arbeitsgemeinschaften der DGE werden.

Sektionen

- Angewandte Endokrinologie
- Knochenstoffwechsel
- Diabetes und Stoffwechsel
- Molekulare und zelluläre Endokrinologie
- Nebenniere, Steroide und Hypertonie
- Neuroendokrinologie
- Pädiatrische Endokrinologie
- Reproduktionsbiologie und -medizin
- Schilddrüse

Kommissionen

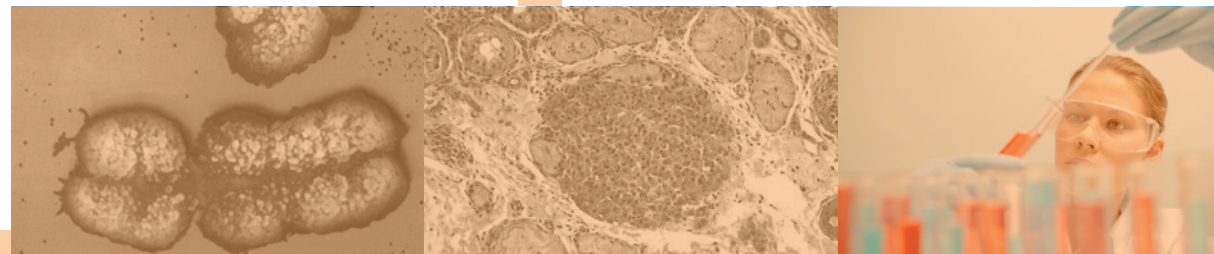
- Berufspolitik
- Hormontoxikologie
- Leitlinien

Arbeitsgemeinschaften

- Hypophyse und Hypophysentumoren
- Neuroendokrine gastrointestinale Tumoren

Das Industrieforum für Hormone

In Zusammenarbeit mit der Industrie hat die DGE das **Industrieforum für Hormone (IfH)** gegründet. Dieses Forum unterstützt die Gesellschaft in ihren Kernbereichen: Forschung, Nachwuchsförderung und Öffentlichkeitsarbeit.



Der Vorstand

Der Vorstand der Deutschen Gesellschaft für Endokrinologie setzt sich aus zehn Mitgliedern mit unterschiedlichen Aufgaben zusammen. Dies sind:

- Präsident
- Zwei Vizepräsidenten/innen
- Sekretär und Schatzmeister
- Mediensprecher
- Herausgeber der „Endokrinologie Informationen“
- Tagungspräsidenten der DGE-Jahrestagungen
- Vorstandsmitglied für berufspolitische Fragen

Dieser Vorstand repräsentiert die Interessen der Gesellschaft und ihrer Mitglieder in Forschung, Klinik und Öffentlichkeit. Seine Zusammensetzung spiegelt die Interdisziplinarität der Endokrinologie wider. So ist der Präsident der DGE abwechselnd ein in der Grundlagen- oder in der klinischen Forschung tätiger Endokrinologe. Darüber hinaus sitzen mindestens je drei Vertreter/innen dieser Schwerpunkte im Vorstand. Ebenso vertritt ein weiteres Vorstandsmitglied die niedergelassenen, endokrinologisch arbeitenden Mediziner/innen verschiedener Fachrichtungen.

Geschäftsstelle der DGE

Die DGE Geschäftsstelle ist Ihr kompetenter Ansprechpartner in allen Fragen rund um die Endokrinologie und zur DGE.

Geschäftsstelle der DGE
c/o EndoScience Endokrinologie Service GmbH
Hopfengartenweg 19, 90518 Altdorf
T. 09187 / 97 424 11
F. 09187 / 97 424 71
dge@endokrinologie.net

Internet

Auf unserer Internet-Seite www.endokrinologie.net bieten wir Ihnen regelmäßig aktuelle Informationen aus der DGE, der aktuellen Forschung sowie wichtige Informationen zur Klinik an, die Sie für Ihren Forschungs- und Klinikalltag nutzen können.



Deutsche Gesellschaft für Endokrinologie
Hormone und Stoffwechsel



Wir machen uns für Sie stark.

www.endokrinologie.net

Forschen.
Erkennen.
Behandeln.

Werden Sie Mitglied in der Deutschen Gesellschaft für Endokrinologie (DGE)!



Durch Ihre Mitgliedschaft und einen Jahresbeitrag von Euro 135,- können Sie alle Angebote der Deutschen Gesellschaft für Endokrinologie nutzen.

Ihre Mitgliedschaft lohnt sich:

- Wir engagieren uns für Sie in der Berufs- und Hochschulpolitik.
- Wir fördern gezielt junge klinische und wissenschaftliche Endokrinologen/innen.
- Sie beziehen regelmäßig die „Endokrinologie Informationen“ mit Neuigkeiten aus der Gesellschaft.
- Sie erhalten die international renommierte Zeitschrift „Experimental and Clinical Endocrinology and Diabetes“.
- Sie können die Jahrestagungen und Fortbildungsveranstaltungen zu reduzierten Teilnahmegebühren besuchen.
- Mit klinischen Updates und aktuellen Patienteninformationen sind Sie immer auf dem neuesten Stand.
- Sie haben Zugang zum Mitgliederbereich mit dem Mitgliederverzeichnis unter www.endokrinologie.net.
- Als praktizierende/r Arzt/Ärztin können Sie Ihre Praxis-Adresse im Arztsuche-Menü der DGE-Homepage einstellen lassen.
- Sie können kostenfrei Mitglied in den verschiedenen Sektionen der DGE werden.
- Wir schicken Ihnen unseren E-Newsletter zu aktuellen Themen und Veranstaltungen der DGE.
- Sie können sich als junge/r Wissenschaftler/in um Reisekostenzuschüsse bewerben.

Einen Antrag auf Mitgliedschaft finden Sie im Anhang oder unter www.endokrinologie.net.

Für Studierende, Doktoranden/innen und technische Assistenten/innen bieten wir für nur Euro 25,- /Jahr eine assoziierte Mitgliedschaft bei der DGE mit eingeschränkten Leistungen an.



Deutsche Gesellschaft für Endokrinologie

Die Deutsche Gesellschaft für Endokrinologie ist seit 1953 die wissenschaftliche Fachgesellschaft und Interessenvertretung all derer, die im Bereich von Endokrinologie und Stoffwechsel forschen, lehren oder ärztlich tätig sind. Die offizielle Gründung der DGE fand 1964 statt. Mit über 1600 Mitgliedern ist sie heute eine der größten endokrinologischen Fachgesellschaften Europas.

Die DGE sieht ihre Hauptaufgabe in der Förderung der Klinik und Forschung auf den Gebieten der Endokrinologie und des Stoffwechsels. Sie ermöglicht den Transfer wissenschaftlicher Erkenntnis in die Klinik und unterstützt den Erfahrungsaustausch innerhalb der verschiedenen endokrinologischen Disziplinen. Mit ihren Aktivitäten spricht sie Ärzte, Wissenschaftler, Patienten, Politiker und interessierte Bürger an.

Hormone und endokrine Mechanismen spielen bei nahezu allen normalen wie krankhaften Vorgängen im menschlichen Körper eine Rolle. Sie sorgen für einen ausgeglichenen Stoffwechsel. Störungen in diesem Bereich wirken sich auf zahlreiche Organsysteme aus. Damit ist die Endokrinologie eines der wichtigsten Querschnittsfächer in der forschenden und klinischen Medizin.

Große Volkskrankheiten wie Adipositas, Diabetes oder Osteoporose, aber auch seltene Erkrankungen wie endokrine Tumoren oder Enzymstörungen sind essenzieller Bestandteil der Endokrinologie. Dieses breite Spektrum ermöglicht es der DGE, eine Vielzahl von Themen mit hoher Fachkompetenz zu besetzen.



Deutsche Gesellschaft für Endokrinologie
Hormone und Stoffwechsel

Immer auf dem neuesten Stand!

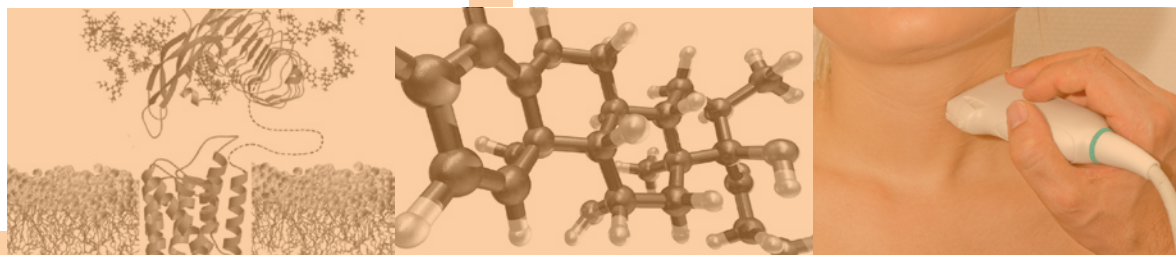
Ein zentrales Anliegen der DGE ist die Fort- und Weiterbildung – insbesondere im Sinne der Continuing Medical Education (CME). In diesem Rahmen bietet die Gesellschaft eine Vielzahl zertifizierter Fortbildungskurse, Kolloquien und Seminare mit hohem Qualitätsanspruch an. Die Fortbildungsakademie der DGE zertifiziert endokrinologische Einrichtungen und überwacht deren Qualitätsstandards.

Die DGE ermöglicht die Weiterbildung zum/zur Endokrinologie-Assistenten/ in. Ziel dieser Weiterbildung ist, Beschäftigte der medizinischen Assistenzberufe für ihre Aufgaben in Klinik und Praxis zu professionalisieren. Dadurch stärkt die DGE das endokrinologische Fachwissen auf allen Ebenen der medizinischen Versorgung.

Die Jahrestagung der DGE bietet konzentriert neuestes Fachwissen aus Klinik, Praxis und Forschung auf höchstem Niveau: Plenarvorträge, Preisträger-Vorträge, Meet the Expert, Poster-Präsentationen, Treffen der Sektionen und AGs, Ärztefortbildungen und einen Patienten-informationstag. Für Mitglieder sind die Tagungsgebühren deutlich reduziert.

Wissen anwendbar machen

Die Endokrinologie hat sowohl in der Forschung als auch im Alltag von Klinik und Praxis hohe Bedeutung. Deswegen ist der DGE der Transfer wissenschaftlicher Erkenntnisse in die Anwendung besonders wichtig. Mit ihrer Jahrestagung schafft sie eine Plattform für den Austausch zwischen Wissenschaftlern/innen und Ärzten/innen. Diesen Austausch fördert die DGE auch auf internationaler und lokaler Ebene. Sie ist Mitglied der „European Society of Endocrinology“ und der „International Society of Endocrinology“. Außerdem präsentiert sie sich auf zahlreichen ausländischen Veranstaltungen.



Wir machen uns für Sie stark

Eine gute Berufs- und Hochschulpolitik ist essenziell, um die Zukunft der Endokrinologie in Deutschland zu sichern. Daher gilt dieser Arbeit auch das besondere Augenmerk des DGE-Vorstandes.

Im Vordergrund stehen: den klinischen und wissenschaftlichen Nachwuchs gezielt zu fördern, sich in Fragen der Berufs- und Hochschulpolitik eindeutig zu positionieren, endokrinologische Lehrstühle wieder zu besetzen.

Berufspolitische Anliegen werden gemeinsam mit Partnern vertreten. Dabei sind:

- die Deutsche Diabetes-Gesellschaft (DDG)
- der Berufsverband der Deutschen Endokrinologen (BDE)
- der Berufsverband der Deutschen Internisten (BDI)
- der Verbund biowissenschaftlicher und biomedizinischer Gesellschaften (VBIO)
- zahlreiche Fachgesellschaften aus Gynäkologie, Pädiatrie und Chirurgie

Zahlreiche wichtige Projekte können so vorangetrieben und umgesetzt werden. Hierzu gehören zum Beispiel:

- die Position endokrinologischer Schwerpunktpraxen zu stärken
- Modellambulanzen an Universitätskliniken einzurichten und zu fördern
- ein Endokrinologie-Netzwerk für klinische Studien zu etablieren
- die universitäre Endokrinologie zu stärken

Antrag auf Mitgliedschaft

Hiermit beantrage ich meine Mitgliedschaft in der Deutschen Gesellschaft für Endokrinologie als:

- ordentliches Mitglied 135,- €/Jahr inklusive des Journals ECED
- assoziiertes Mitglied 25,- €/Jahr Auszubildende, Studierende, Angehörige medizinischer Assistenzberufe (gegen Nachweis)
- förderndes Mitglied – Industrie und Privatpersonen

Wissenschaftlich/klinisch arbeite ich auf folgenden Gebieten der Endokrinologie

Nach erfolgreicher Aufnahme werde ich die DGE widerruflich ermächtigen, die von mir zu entrichtenden Mitgliedsbeiträge im Lastschriftverfahren einzuziehen.

Vor- und Zuname

Dienstanschrift

Tel.

Fax.

E-Mail

Geb.-Datum